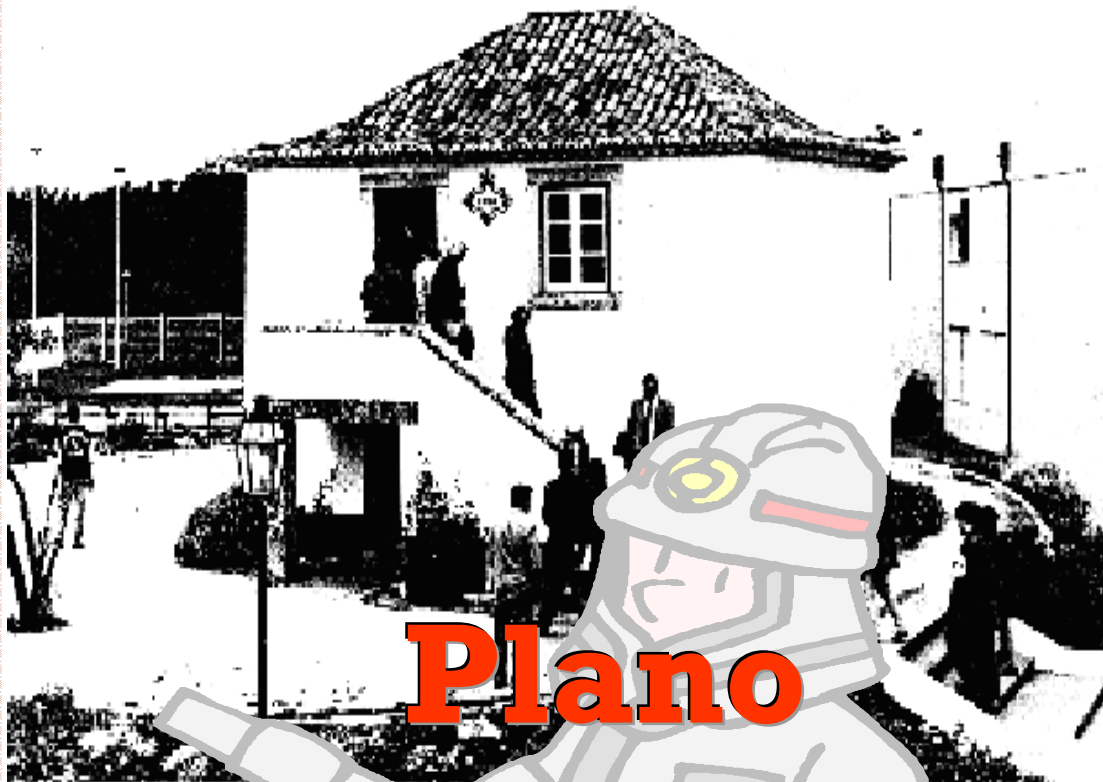




*Escola Secundária com 3º Ciclo do Ensino
Básico de Matias Aires*



**Plano
de
Emergência**



PLANO DE PREVENÇÃO da ESMA

1 – INTRODUÇÃO

O presente Plano de Emergência refere-se à **Escola Secundária com 3º Ciclo do Ensino Básico de Matias Aires**, destinando-se a circunscrever os sinistros e limitar os seus danos por meios próprios do estabelecimento e a sistematizar a evacuação enquadrada dos alunos.

Este Plano enquadra-se no disposto nas *Normas de Segurança contra Incêndio a Observar na Exploração de Estabelecimentos Escolares*, publicadas pela Portaria n.º 1444/2002, de 7 de Novembro.

2 - SERVIÇO DE SEGURANÇA

Em caso de acidente, é esta estrutura a responsável pela execução dos Planos de Evacuação e de Intervenção.

- UM ORGÃO DE COMANDO constituído por:
 - ⇒ **Chefe de Segurança** – avalia eventuais situações de emergência, coordenando as acções a desenvolver.
 - ⇒ **Coordenador de Pavilhões** – coordena e orienta a acção das equipas de intervenção.
 - ⇒ **Coordenador da Informação** – Em coordenação com o Chefe de Segurança, presta todo o apoio informativo aos elementos de socorro dos Bombeiros e Protecção Civil.

- EQUIPAS DE INTERVENÇÃO
 - ⇒ **Alarme** – acciona a campainha da escola, toques curtos e repetidos;
 - ⇒ **Alerta** – **avisa os Bombeiros Voluntários de Aqualva - Cacém,**
Tel: 21 914 0045
 - ⇒ **1.ª Intervenção** – utiliza os extintores e/ou rede de incêndio armada;
 - ⇒ **Cortes de energia** – procede ao corte de energia eléctrica e gás;
 - ⇒ **Evacuação** – controla a evacuação e encaminha os ocupantes para as saídas, a caminho do **ponto de encontro**;
 - ⇒ **Informação, vigilância e reconhecimento** – presta esclarecimentos aos socorros externos sobre o local do acidente e/ou sinistrados e regula a circulação de pessoas;
 - ⇒ **Concentração e controlo** – reúne no **ponto de encontro** (zona anexa ao Campo de Jogos) a população evacuada e procede à sua conferência.

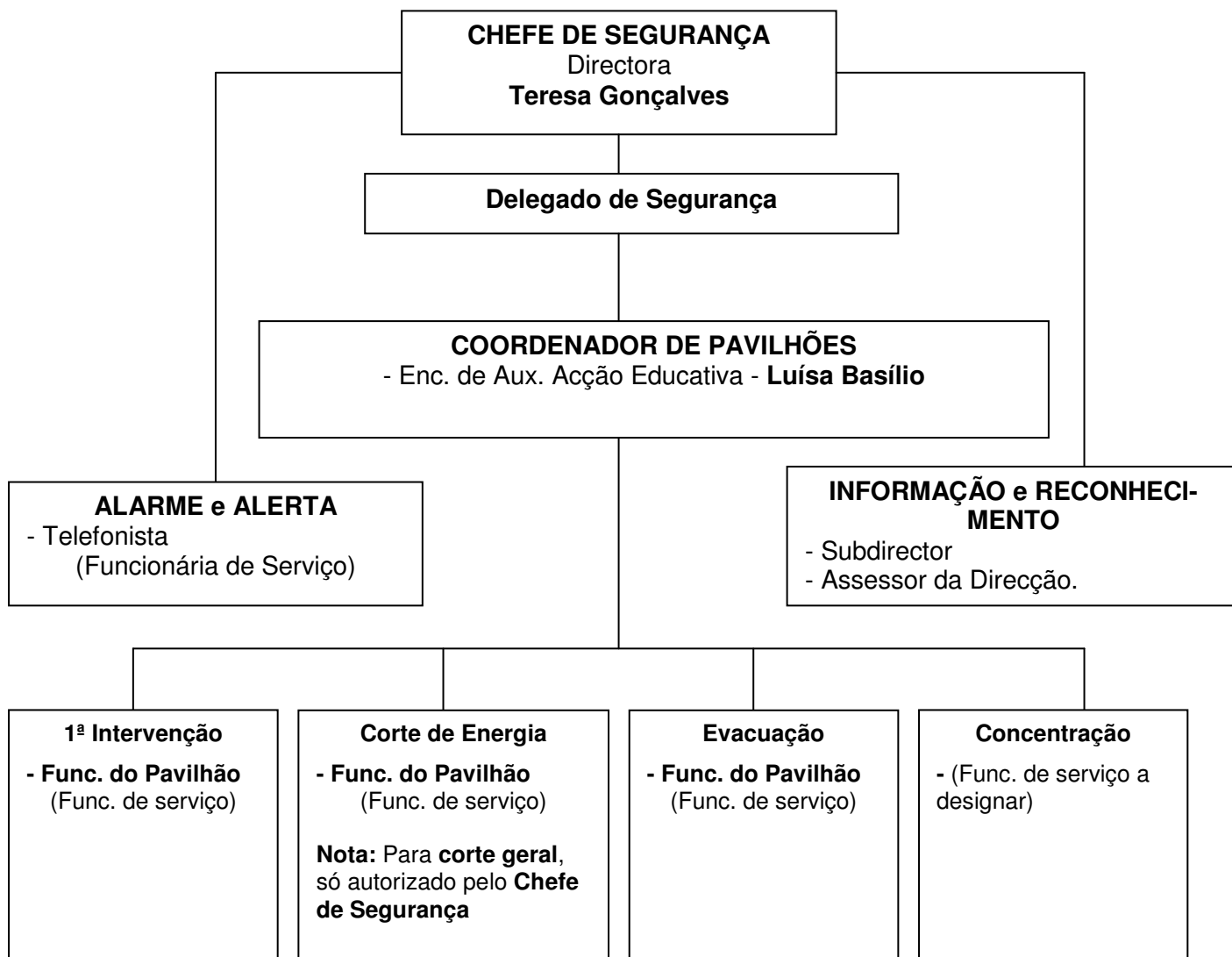
No dimensionamento da estrutura interna de segurança, devem ser considerados os períodos de férias, ausências e turnos, pelo que devem ser designadas duas pessoas para cada cargo.



PLANO DE EMERGÊNCIA da ESMA



3- ORGANOGRAMA





4 - INSTRUÇÕES DE SEGURANÇA

4.1- INSTRUÇÕES GERAIS DE SEGURANÇA

□ NA EVACUAÇÃO DE UM EDIFÍCIO:

1 Se houver uma situação de emergência, a escola dispõe do seguinte alarme acústico: **Toque da campainha normal mas com vários sinais, curtos e seguidos, por período de tempo maior que os toques normais de entrada e saída.**

2 É à Direcção da Escola que compete decidir sobre a evacuação total ou parcial das instalações.

3 A coordenação da evacuação das turmas de cada sala é feita pelo professor ou responsável da sala, sendo um aluno nomeado para **chefe de fila** (auxiliar de evacuação) que ao toque de alarme terá que abrir a porta de saída.

4 Em caso de evacuação e após autorização do professor, o **chefe de fila** seguirá à frente da turma junto da parede mais próxima, enquanto o professor será o último a sair (**cerra-fila**), de forma a certificar-se de que não fica ninguém para trás, socorrer algum aluno que precise e a verificar que as janelas e portas ficam fechadas em caso de incêndio.

4 Ao ser determinada a evacuação das instalações, não se preocupe com o material escolar, siga rigorosamente as normas de evacuação.

5 Os alunos devem sair da sala em fila indiana, sem corridas, mas em passo apressado, seguindo as setas de saída ou junto da parede mais próxima, assim como as instruções dos **coordenadores de evacuação** e dos **sinaleiros**, devidamente identificados e que ocupam os locais estratégicos (pontos críticos), conforme previamente definido.

6 Durante a evacuação, não é permitido parar ou voltar para trás, nem obstruir as portas de saída, a fim de permitir que a saída fique desimpedida.

7 Compete ao professor manter a ordem no ponto de reunião ou de encontro (situado junto à vedação nos Campos de Jogos e jardim) e proceder à conferência dos alunos, pelo que estes não devem abandonar o local sob qualquer pretexto e sem a devida autorização do Chefe de Segurança.

8 O regresso à normalidade é definido exclusivamente pela Direcção da Escola, através do Chefe de Segurança ou Responsável da Protecção Civil, que informará pelos meios que considere convenientes no momento.

9 Se, numa situação de emergência, se encontrar isolado, verifique se não há perigo de deixar o local onde se encontra. Siga as setas de indicação de saída e dirija-se para o ponto de reunião previamente estipulado. Caso não consiga sair, (existência de chamas ou portas sobreaquecidas) lembre-se que deve sempre assinalar a sua presença.



PLANO DE EMERGÊNCIA da ESMA



□ SE OUVIRES O SINAL DE ALARME

- Ao ouvires o sinal de alarme (vários toques curtos de campainha), mantém a calma, segue as instruções do teu professor.
- Não te preocupes com o material escolar. Deixa-o sobre as carteiras, sai da sala por filas e verifica se algum colega necessita de auxílio. Fecha a porta se fores o último.
- Encaminha-te calma e ordenadamente em fila para a saída, seguindo os sinais de segurança e as instruções do pessoal. Não corras nem empurres.
- Desce as escadas encostado à parede. Não voltes atrás.
- Mantém-te em fila e não pares na porta de saída. Esta deve estar livre.
- Dirige-te ao ponto de encontro, situado junto ao campo de jogos ou jardim, para se apurar que não falta ninguém.

□ EM CASO DE INCÊNDIO

- Perante um incêndio mantém sempre a calma e pensa no que deves fazer
- Se o fogo é pequeno, trata de apagá-lo com os meios que tens ao teu alcance e com toda a decisão
- Se não conseguires dominar o fogo, fecha a porta e solicita ajuda aos professores
- Avisa rapidamente a direcção da escola da ocorrência do fogo
- Se o fogo se prender às tuas roupas, não corras. Atira-te para o solo e rola sobre ti próprio
- Se ouvires uma explosão, atira-te para o solo e protege a nuca com os braços
- Perante o fumo, protege a boca e o nariz com um pano. Caminha agachado. Junto ao solo há menos fumo
- Se o fumo te impedir a fuga, anuncia a tua presença e aguarda socorro
- Não toques em qualquer aparelho eléctrico incluindo interruptores

□ EM CASO DE SISMO:

- Mantém a calma, não corras para as saídas
- Mantém-te afastado das janelas, espelhos, candeeiros ou móveis
- Protege-te no vão de uma porta interior, no canto de uma sala ou debaixo da carteira ou mesa.
- Não toques em qualquer aparelho eléctrico incluindo interruptores



4.2 - INSTRUÇÕES PARTICULARES DE SEGURANÇA

A. COZINHA

- Comunique imediatamente a ocorrência de qualquer sinistro à Direcção e a outros funcionários para que alertem os serviços de emergência (a eficiência do combate ao sinistro depende da rapidez do alarme)
- **Em caso de fuga de gás** proceda ao corte geral do gás na respectiva válvula e desligue os equipamentos de queima; **não manobre equipamentos eléctricos** (incluindo os interruptores) e promova o arejamento natural da cozinha
- **Em caso de incêndio** promova rapidamente o corte do gás e da energia eléctrica no respectivo quadro geral parcial do local de incêndio
- Não use nunca água para extinguir um incêndio sobre os fogões, aparelhos eléctricos ou instalações eléctricas, mesmo se a corrente estiver cortada; utilize extintores de Pó Químico ou CO₂ afixados
- Quando abandonar um local incendiado feche todas as portas de comunicação com o resto do edifício para dificultar a progressão do incêndio.

B. CENTRAL TÉRMICA (Termoacumuladores); ARMAZENAGEM DE COMBUSTÍVEIS

- **Em caso de fuga de gás** proceda ao corte geral do gás na respectiva válvula e desligue os equipamentos de queima; **não manobre equipamentos eléctricos** (incluindo os interruptores) e promova o arejamento natural do local
- **Em caso de incêndio** promova rapidamente o corte do gás e da energia eléctrica no respectivo quadro geral parcial do local de incêndio
- Comunique rapidamente à Direcção/Responsável pela Segurança a ocorrência de qualquer sinistro; a eficiência do combate ao incêndio depende da rapidez do alarme
- Não use nunca água sobre a instalação eléctrica mesmo se a corrente estiver desligada; utilize extintores de CO₂ ou Pó Químico
- Quando abandonar o local incendiado feche todas as portas de comunicação com o interior do edifício



PLANO DE EMERGÊNCIA da ESMA



C. ARRECADACÕES. ARQUIVOS. ARMAZÉNS. ÁREAS TÉCNICAS EM GERAL

- **Em caso de fuga de gás** proceda ao corte geral do gás na respectiva válvula. **Não manobre equipamentos eléctricos** (incluindo os interruptores) e promova o arejamento natural do local
- **Em caso de incêndio** promova rapidamente o corte do gás e da energia eléctrica no respectivo quadro geral parcial mais próximo
- Comunique rapidamente à Direcção/Responsável pela Segurança a ocorrência de qualquer sinistro; a eficiência do combate ao incêndio depende da rapidez do alarme
- Não use nunca água sobre a instalação eléctrica mesmo se a corrente estiver desligada; utilize extintores de CO₂ ou Pó Químico
- Quando abandonar o local incendiado feche todas as portas de comunicação com o interior do edifício

D. LABORATÓRIOS

□ **EM CASO DE INCÊNDIO**

- Promova rapidamente o corte do gás e da energia eléctrica no respectivo quadro geral parcial do local de incêndio
- Actue sobre o foco de incêndio com o meio de extinção adequado, de acordo com o seguinte quadro:

FOGO	AGENTE EXTINTOR
MATÉRIAS SÓLIDAS	ÁGUA, MANTA KEVLAR OU EXTINTOR INSTALADO
LÍQUIDOS OU SÓLIDOS LIQUEFEITOS	EXTINTOR INSTALADO. NUNCA UTILIZAR ÁGUA.
GASES	CORTE DA FONTE. EXTINTOR INSTALADO
METAIS	AREIA SECA OU EXTINTOR INSTALADO
MATERIAL ELÉCTRICO	CORTE DA CORRENTE. EXTINTOR INSTALADO

Caso não consiga dominar a situação:

- Feche as portas e janelas.
- Comunique imediatamente o acidente à Direcção da escola.
- Abandone a sala.



PLANO DE EMERGÊNCIA da ESMA



□ **SE OCORRER UMA FUGA DE GÁS**

- Feche as válvulas de segurança.
- Areje a sala, abrindo portas e janelas.
- Não acenda fósforos ou isqueiros, nem accione interruptores.
- Comunique o acidente imediatamente à direcção da Escola.
- Abandone o laboratório.

□ **SE OCORRER UM DERRAME**

- Recolha ou neutralize a substância derramada, de acordo com as recomendações presentes no Kit de Derrame ou Manual de Segurança.
- Se se tratar de um ácido ou outro produto corrosivo, deve lavá-lo imediatamente com água.

- | |
|---|
| <ul style="list-style-type: none">• Comunique ao professor qualquer acidente que ocorra, mesmo que seja aparentemente de pequena importância.• Cumpra as regras de 1.^{os} socorros, afixadas no laboratório |
|---|

E. POSTO DE TRANSFORMAÇÃO. GRUPO DE EMERGÊNCIA. SALAS DE QUADROS ELÉCTRICOS

- Em caso de incêndio proceda ao corte imediato da corrente eléctrica, efectuando as operações respectivas de jusante para montante
- Não use nunca água sobre a instalação eléctrica mesmo se a corrente estiver cortada; utilize extintores de CO₂ ou Pó Químico afixados
- Comunique rapidamente à Direcção/Responsável pela Segurança a ocorrência de qualquer sinistro; a eficiência do combate ao incêndio depende da rapidez do alarme
- Quando abandonar o local incendiado "feche todas as portas de comunicação com o interior do edifício"



PLANO DE EMERGÊNCIA da ESMA



LOCAL DE CONCENTRAÇÃO

Ponto de reunião ou de encontro:

Este local compreende uma zona com espaços próprios para cada local em que a população evacuada se encontra no momento do alarme.

As zonas referidas situando-se no espaço compreendido entre o jardim anexo ao Casal Saloio, campos de Voleibol de Praia e terreno junto à vedação poente.

O campo de jogos exterior não pode ser utilizado para possibilitar a passagem das viaturas de socorro.

PLANTA COM OS CAMINHOS DE EVACUAÇÃO



Fim